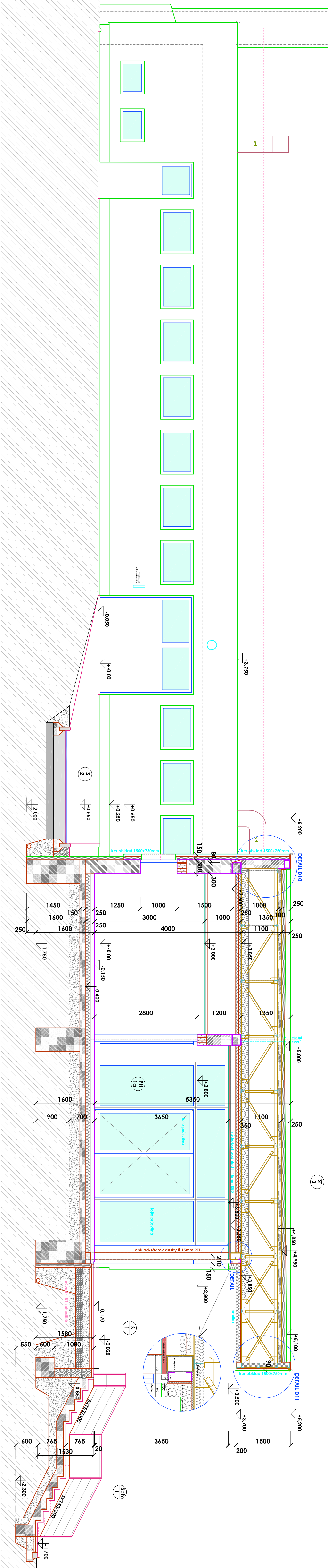


RÉZ B-B



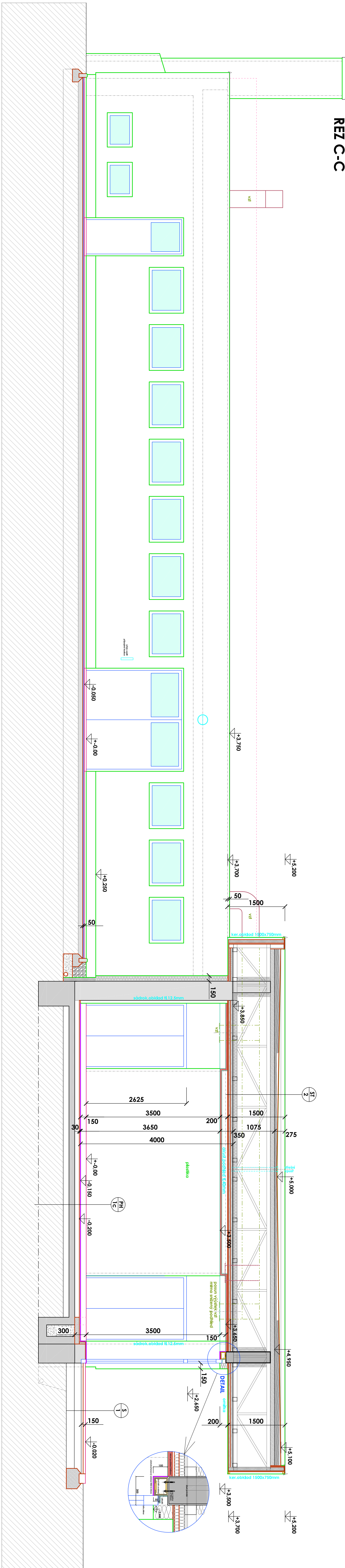
LEGENDA MATERIÁLU:

- [illegible]


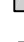

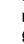

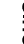



- Oceľové konštrukce – h=1500mm
 drevený sväzík rosti h=60 a 80cm
 oploštené - deky - EPS h=80mm, rigidističbi Cellex opod 1l.20mm
 lepidlo izolácie - EPS granulovaný šedý 1l.100mm
 hliníkový sväzík rosti h=80mm - veľkosti 10x20x20
 keč lepený obklad 1500x 50mm - lepidlo napr. Sika
 Polystyren šedý EPS granulat ($\lambda = 0,032 \text{ W/mK}$)

- [illegible]

REZ C-C



LEGENDA MATERIÁLU:

- | | |
|---|---|
|  | <p>Sřetvořitel: číhenné zdlvo plně přístřzy</p> <p>Sřetvořitel: číhenné zdlvo plně přístřzy z dšlých číhenné dvoudřetřových</p> |
|  | <p>Sřetvořitel: číhenné zdlvo plně přístřzy</p> <p>Sřetvořitel: číhenné zdlvo plně přístřzy z dšlých číhenné dvoudřetřových</p> |
|  | <p>Sřetvořitel: číhenné zdlvo plně přístřzy</p> <p>Sřetvořitel: číhenné zdlvo plně přístřzy z dšlých číhenné dvoudřetřových</p> |
|  | <p>Sřetvořitel: číhenné zdlvo plně přístřzy</p> <p>Sřetvořitel: číhenné zdlvo plně přístřzy z dšlých číhenné dvoudřetřových</p> |
|  | <p>Sřetvořitel: číhenné zdlvo plně přístřzy</p> <p>Sřetvořitel: číhenné zdlvo plně přístřzy z dšlých číhenné dvoudřetřových</p> |
|  | <p>Sřetvořitel: číhenné zdlvo plně přístřzy</p> <p>Sřetvořitel: číhenné zdlvo plně přístřzy z dšlých číhenné dvoudřetřových</p> |
|  | <p>Sřetvořitel: číhenné zdlvo plně přístřzy</p> <p>Sřetvořitel: číhenné zdlvo plně přístřzy z dšlých číhenné dvoudřetřových</p> |
|  | <p>Sřetvořitel: číhenné zdlvo plně přístřzy</p> <p>Sřetvořitel: číhenné zdlvo plně přístřzy z dšlých číhenné dvoudřetřových</p> |
|  | <p>Sřetvořitel: číhenné zdlvo plně přístřzy</p> <p>Sřetvořitel: číhenné zdlvo plně přístřzy z dšlých číhenné dvoudřetřových</p> |

- Oceľový konštrukce - h=1500mm
dĺžkový sväzový h=60 a 50cm
opätiení - desky Ferrelcel. Rigiditabil Cemlex opod tl.20mm
tepelná izolácie - EPS grafylovy šedý tl.100mm
hlínkový sväzový h=60mm - vďaka ľasáda
kei, lepený vrchný 1500x50mm - lepidlo napr. Sika
Polyesterový šedý ERS grafit ($\lambda = 0,032 \text{ W/mK}$)

3. **3.1** **3.1.1** **3.1.2** **3.1.3** **3.1.4** **3.1.5** **3.1.6** **3.1.7** **3.1.8** **3.1.9** **3.1.10** **3.1.11** **3.1.12** **3.1.13** **3.1.14** **3.1.15** **3.1.16** **3.1.17** **3.1.18** **3.1.19** **3.1.20** **3.1.21** **3.1.22** **3.1.23** **3.1.24** **3.1.25** **3.1.26** **3.1.27** **3.1.28** **3.1.29** **3.1.30** **3.1.31** **3.1.32** **3.1.33** **3.1.34** **3.1.35** **3.1.36** **3.1.37** **3.1.38** **3.1.39** **3.1.40** **3.1.41** **3.1.42** **3.1.43** **3.1.44** **3.1.45** **3.1.46** **3.1.47** **3.1.48** **3.1.49** **3.1.50** **3.1.51** **3.1.52** **3.1.53** **3.1.54** **3.1.55** **3.1.56** **3.1.57** **3.1.58** **3.1.59** **3.1.60** **3.1.61** **3.1.62** **3.1.63** **3.1.64** **3.1.65** **3.1.66** **3.1.67** **3.1.68** **3.1.69** **3.1.70** **3.1.71** **3.1.72** **3.1.73** **3.1.74** **3.1.75** **3.1.76** **3.1.77** **3.1.78** **3.1.79** **3.1.80** **3.1.81** **3.1.82** **3.1.83** **3.1.84** **3.1.85** **3.1.86** **3.1.87** **3.1.88** **3.1.89** **3.1.90** **3.1.91** **3.1.92** **3.1.93** **3.1.94** **3.1.95** **3.1.96** **3.1.97** **3.1.98** **3.1.99** **3.1.100** **3.1.101** **3.1.102** **3.1.103** **3.1.104** **3.1.105** **3.1.106** **3.1.107** **3.1.108** **3.1.109** **3.1.110** **3.1.111** **3.1.112** **3.1.113** **3.1.114** **3.1.115** **3.1.116** **3.1.117** **3.1.118** **3.1.119** **3.1.120** **3.1.121** **3.1.122** **3.1.123** **3.1.124** **3.1.125** **3.1.126** **3.1.127** **3.1.128** **3.1.129** **3.1.130** **3.1.131** **3.1.132** **3.1.133** **3.1.134** **3.1.135** **3.1.136** **3.1.137** **3.1.138** **3.1.139** **3.1.140** **3.1.141** **3.1.142** **3.1.143** **3.1.144** **3.1.145** **3.1.146** **3.1.147** **3.1.148** **3.1.149** **3.1.150** **3.1.151** **3.1.152** **3.1.153** **3.1.154** **3.1.155** **3.1.156** **3.1.157** **3.1.158** **3.1.159** **3.1.160** **3.1.161** **3.1.162** **3.1.163** **3.1.164** **3.1.165** **3.1.166** **3.1.167** **3.1.168** **3.1.169** **3.1.170** **3.1.171** **3.1.172** **3.1.173** **3.1.174** **3.1.175** **3.1.176** **3.1.177** **3.1.178** **3.1.179** **3.1.180** **3.1.181** **3.1.182** **3.1.183** **3.1.184** **3.1.185** **3.1.186** **3.1.187** **3.1.188** **3.1.189** **3.1.190** **3.1.191** **3.1.192** **3.1.193** **3.1.194** **3.1.195** **3.1.196** **3.1.197** **3.1.198** **3.1.199** **3.1.200** **3.1.201** **3.1.202** **3.1.203** **3.1.204** **3.1.205** **3.1.206** **3.1.207** **3.1.208** **3.1.209** **3.1.210** **3.1.211** **3.1.212** **3.1.213** **3.1.214** **3.1.215** **3.1.216** **3.1.217** **3.1.218** **3.1.219** **3.1.220** **3.1.221** **3.1.222** **3.1.223** **3.1.224** **3.1.225** **3.1.226** **3.1.227** **3.1.228** **3.1.229** **3.1.230** **3.1.231** **3.1.232** **3.1.233** **3.1.234** **3.1.235** **3.1.236** **3.1.237** **3.1.238** **3.1.239** **3.1.240** **3.1.241** **3.1.242** **3.1.243** **3.1.244** **3.1.245** **3.1.246** **3.1.247** **3.1.248** **3.1.249** **3.1.250** **3.1.251** **3.1.252** **3.1.253** **3.1.254** **3.1.255** **3.1.256** **3.1.257** **3.1.258** **3.1.259** **3.1.260** **3.1.261** **3.1.262** **3.1.263** **3.1.264** **3.1.265** **3.1.266** **3.1.267** **3.1.268** **3.1.269** **3.1.270** **3.1.271** **3.1.272** **3.1.273** **3.1.274** **3.1.275** **3.1.276** **3.1.277** **3.1.278** **3.1.279** **3.1.280** **3.1.281** **3.1.282** **3.1.283** **3.1.284** **3.1.285** **3.1.286** **3.1.287** **3.1.288** **3.1.289** **3.1.290** **3.1.291** **3.1.292** **3.1.293** **3.1.294** **3.1.295** **3.1.296** **3.1.297** **3.1.298** **3.1.299** **3.1.300** **3.1.301** **3.1.302** **3.1.303** **3.1.304** **3.1.305** **3.1.306** **3.1.307** **3.1.308** **3.1.309** **3.1.310** **3.1.311** **3.1.312** **3.1.313** **3.1.314** **3.1.315** **3.1.316** **3.1.317** **3.1.318** **3.1.319** **3.1.320** **3.1.321** **3.1.322** **3.**

+0.00=1.NP=460.80m n.m		VYŠKOVÝ PROJEKTANT		VYŠKOVÝ	
ING.ARCH. EVA UCHVITOVA		ING. B. BROJUN		ING. B. BROJUN	
POZEMEK parc.č. 519/2/2.3		161		Velké Meziříčí	
INVESTOR		Město Velké Meziříčí, Krahulecké 27/1, 594 01			
ARCH		FORMA			
Dátum		5.14			
Stavba		06. / 2017			
Č. ZAKLADY		DSP			
Měřítko		1:5 / 2017			
C. VÝKRESY		C. VÝKRESY			
1:50		D.1.1.6.			

+0.00=1.NP=460,80m n.m.		VÝRAČOVÁNÍ		ING ARCH. EVA UCHYTIVÁ	
PROJEKT		ING. B. BRODIN		ING. B. BRODIN	
ING. ARCH. EVA UCHYTIVÁ					
POZEMEK		p.p.č. 519/2,3		Věškeré Městiči	
INVESTOR		Město Věškeré Městiči, Radnická 29/1, 594 01			
ARCH.					
DOKUMENT		5 A 4			
DATA		06. / 2019			
SPRÁVA		DSF			
C. JAKOSTI		15 / 2019			
MĚŘENÍ		C. VÝKRESY			
1:50		D.1.1.7			